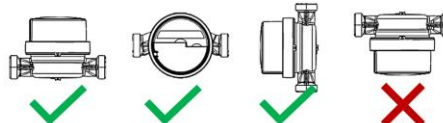


## Pisaro Wireless Analog langaton vesimittari



DN15 kylmä  
DN15 lämmin  
DN20 kylmä  
DN20 lämmin



Pisaro Wireless vesimittari on yksisuihkuinen kuivamittaukseen perustuva mekaaninen vesimittari jossa on analoginen numeronäyttö. Tämä vesimittari soveltuu käytettäväksi Pisaro Wireless langattoman vedenmittausjärjestelmän osana. Mittari on varustettu LoRaWan tiedonsiirtysiköllä joka lähettää lukematiedot järjestelmään.

- Lämpötilaluokat: kylmä T50 lämmin T30/90
- Ihanteellinen asuntojen etäluettavaan vedenmittaukseen
- Akun käyttöikä 12 – 15 vuotta (vaihtelee valitun kokoonpanon mukaan)
- MID-sertifioitu: R max 100
- Q3 = 2,5 m<sup>3</sup>/h
- DN 15 (saatavissa myös DN20)
- Voidaan asentaa näyttö ylös tai sivulle päin
- Ei vaatimuksia suoralle putkelle mittarin edessä tai takana
- Korkea suojaus ulkoisia magneettikenttiä vastaan
- Lukemataulua voidaan kääntää 360°
- Takuu 24 kk
- Pituus DN15 110 mm, DN20 130 mm, korkeus 84 mm, halkaisija 65/75mm
- Painealue: 0,03 MPa (0,3 bar) - 1,6 MPa (16 bar)
- Paino 0,35 kg

# Pisaro Wireless Analog vesimittari

## METROLOGICAL PERFORMANCE

Size	mm	15	20
	in	½	¾

Module B no. TCM 142/20 – 5700

Module D no. 0119-SJ-A010-08

Q <sub>3</sub> /Q <sub>1</sub> = R Referred to installation position	H↑ ≤ 100 H→; V↓ ≤ 50 V↑ ≤ 40	H↑ ≤ 160 H→; V↓ ≤ 80 V↑ ≤ 63	H↑ ≤ 100 H→; V↓ ≤ 50 V↑ ≤ 40	H↑ ≤ 160 H→; V↓ ≤ 80 V↑ ≤ 63
---	------------------------------------	------------------------------------	------------------------------------	------------------------------------

### MID standard performance \*

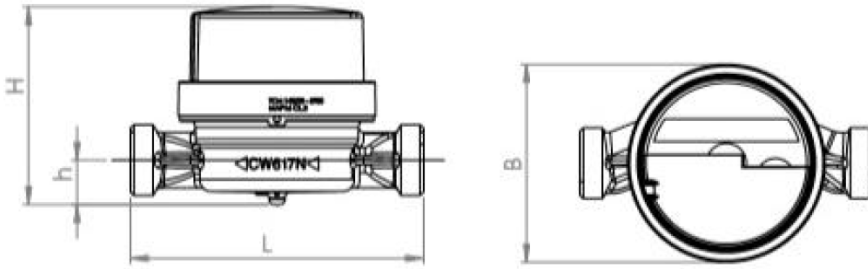
Q <sub>3</sub>	m <sup>3</sup> /h	1,6	2,5	4
Q <sub>4</sub>	m <sup>3</sup> /h	2	3,13	5
<b>R</b>			<b>100</b>	
Q <sub>1</sub>	l/h	16	25	40
Q <sub>2</sub>	l/h	25,60	40	64

\* Other values of R available upon request.

## TECHNICAL DATA

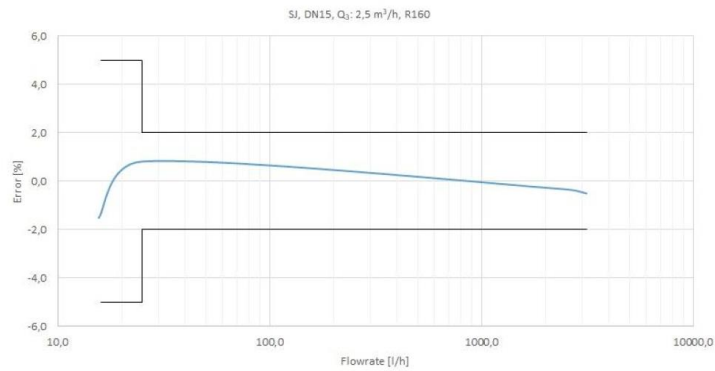
Maximum permissible error between Q <sub>1</sub> and Q <sub>2</sub> (excluded)		+/- 5%	
Maximum permissible error between Q <sub>2</sub> (included) and Q <sub>4</sub>		+/- 2% with water temperature ≤ 30°C +/- 3% with water temperature > 30°C	
Temperature class		T30,T50,T30/90	
Flow profile sensitivity classes		U0 – D0	
Starting flow rate	l/h	6	8
Head loss		ΔP63	
Nominal pressure	bar	16	
Maximum reading	m <sup>3</sup>	99.999	
Minimum reading	l	0,05	
Indicative weight	kg	0,35	0,45

## DIMENSIONS



Size	mm	15	20
	in	1/2	3/4
Thread	in	G 3/4 B	G 1 B
L	mm	80*/110/115/120/130 *only Q <sub>3</sub> 2,5 R ≤ H100 VR63	115/130
H	mm		74
h	mm	11,7	16,7
B	mm		65

## TYPICAL ERROR CURVE



## HEAD LOSS DIAGRAM

