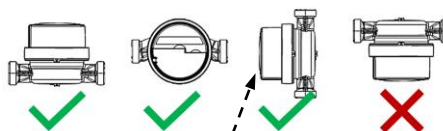


Pisaro Wireless Digi langaton vesimittari



DN15 kylmä
DN15 lämmin
DN20 kylmä
DN20 lämmin

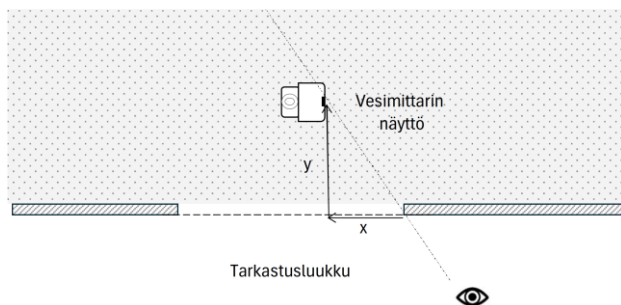


HUOM! Näytössä on erikoislaaja katselukulma. Lukemat luettavissa alapuolelta viistosta kun mittari asennettu näyttö sivulle päin !

Pisaro Wireless vesimittari on yksisuihkuinen kuivamittaukseen perustuva mekaaninen vesimittari jossa on digitaalinen näyttö. Tämä vesimittari soveltuu käytettäväksi Pisaro Wireless vedenmittausjärjestelmän osana. Integroitu LoRaWan tiedonsiirto. LCD-näyttö yksinkertaistaa tietojen lukemista ja tuo lisätietoa käyttäjien saataville. Luettavissa alapuolelta.

- Lämpötilaluokat: kylmä T50 lämmin T30/90
- Ihanteellinen asuntojen etäluettavaan vedenmittaukseen
- Optimoitu antenni maksimaalisen radiokantaman saavuttamiseksi
- Litiumakku, jonka käyttöikä 13 – 15 vuotta (vaihtelee valitun kokoonpanon mukaan)
- MID-sertifioitu: R max 160
- Q3 = 2,5 m³/h
- DN 15 (saatavissa myös DN20)
- Voidaan asentaa näyttö ylös tai sivulle päin
- Erikoislaaja näytön katselukulma, luettavissa alapuolelta viistosta kun mittari asennettu näyttö sivulle päin
- Hälytystiedot: todennäköinen vuoto, ylikulutus, vastavirtaus, tukkeutunut mittari ja käänteinen virtaussuunta
- Ei vaatimuksia suoralle putkelle mittarin edessä tai takana
- Korkea suojaus ulkoisia magneettikenttiä vastaan
- Lukemataulua voidaan kääntää 360°
- IP-luokka 68
- Tiedonkeruun tallennuskapasiteetti yli 11 000 arvoa
- Takuu 24 kk
- Pituus DN15 110 mm, DN20 130 mm, korkeus 84 mm, halkaisija 75mm
- Painealue: 0,03 MPa (0,3 bar) - 1,6 MPa (16 bar)
- Paino 0,40 kg

ASENNUS ALAKATTOIHIN JA LUENTA ALAPUOLELTA



Y /mm Näytön korkeus luukun alapinnasta	X /mm Näytön min. etäisyys luukun sivureunasta
80	60
100	75
150	113

Vesimittarin digitaalinen LCD-näyttö on luettavissa alapuolelta viistosta ilman apulaitteita tai työkaluja mikäli näyttö on sivulle päin ja näytön etureunan ja tarkastusluukun reunan välinen etäisyys vaakasuunnassa on $\geq 0,75 \times$ näytön keskikohdan korkeus tarkastusluukun alapinnasta.

METROLOGICAL PERFORMANCE

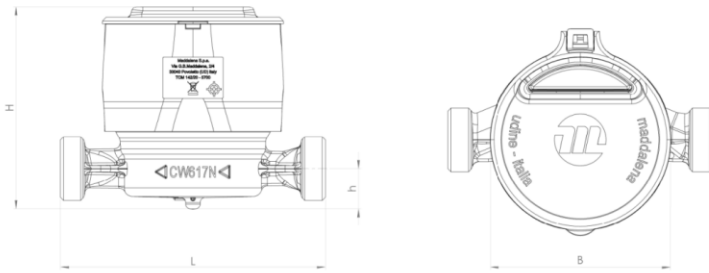
Size	mm	15	20
	in	1/2	3/4"
Module B no.	TCM 142/20 – 5700		
Module D no.	0119-SJ-A010-08		
Q ₃ /Q ₁ = R Referred to installation position		H↑ ≤ 100 H→; V↓ ≤ 50 V↑ ≤ 40	H↑ ≤ 160 H→; V↓ ≤ 80 V↑ ≤ 63
		H↑ ≤ 100 H→; V↓ ≤ 50 V↑ ≤ 40	H↑ ≤ 160 H→; V↓ ≤ 80 V↑ ≤ 63
MID standard performance *			
Q ₃	m ³ /h	1,6	2,5
Q ₄	m ³ /h	2	3,13
R		100	
Q ₁	l/h	16	15,63
Q ₂	l/h	25,60	25,01

* Other values of R available upon request.

TECHNICAL DATA

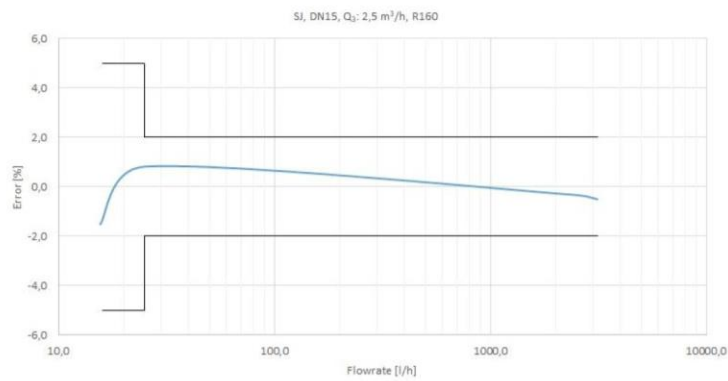
Maximum permissible error between Q ₁ and Q ₂ (excluded)	+/- 5%		
Maximum permissible error between Q ₂ (included) and Q ₄	+/- 2% with water temperature ≤ 30°C +/- 3% with water temperature > 30°C		
Temperature class	T30, T50, T30/90		
Flow profile sensitivity classes	U0 – D0		
Starting flow rate	l/h	4,5	8
Head loss	ΔP63		
Nominal pressure	bar	16	
Maximum reading	m ³	999.999	
Minimum reading	l	1	
Indicative weight	kg	0,40	0,57

DIMENSIONS



Size	mm	15	20
	in	1/2	3/4"
Thread	in	G 3/4 B	G 1 B
	mm	80*/110/115/120/130 *only Q ₃ 2,5 R ≤ H100 VR63	80*/110/115/120/130 – *Starting flow rate 7l/h
H	mm	84	
h	mm	16,7	16,7
B	mm	75	

TYPICAL ERROR CURVE



HEAD LOSS DIAGRAM

